

# ¿Qué factores determinan nuestra salud?

En todos los países de Europa, los determinantes sociales condicionan la existencia de desigualdades que impactan en los resultados en salud y que podrían ser evitables<sup>1</sup>.



Los resultados en salud dependen en un 27% de los factores biológicos y genéticos. En un 43%, de los estilos de vida, en un 11%, del sistema sanitario y en un 19%, de las condiciones medioambientales<sup>2</sup>.



**Precariedad laboral y habitacional.** Se ha observado una asociación positiva entre el empleo precario y la mala salud mental, más pronunciada en mujeres<sup>1</sup>.


**Territorio.** Vivir en zonas más despobladas puede suponer dificultades para el acceso a la salud.




**Brecha digital.** La pandemia de la Covid-19 ha evidenciado la importancia de salvar las diferencias tecnológicas entre los colectivos sociales<sup>3</sup>.

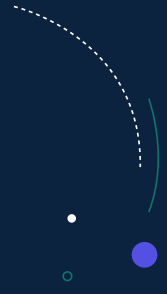
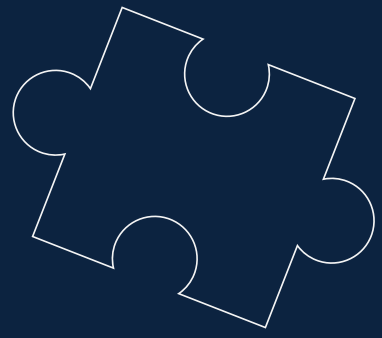
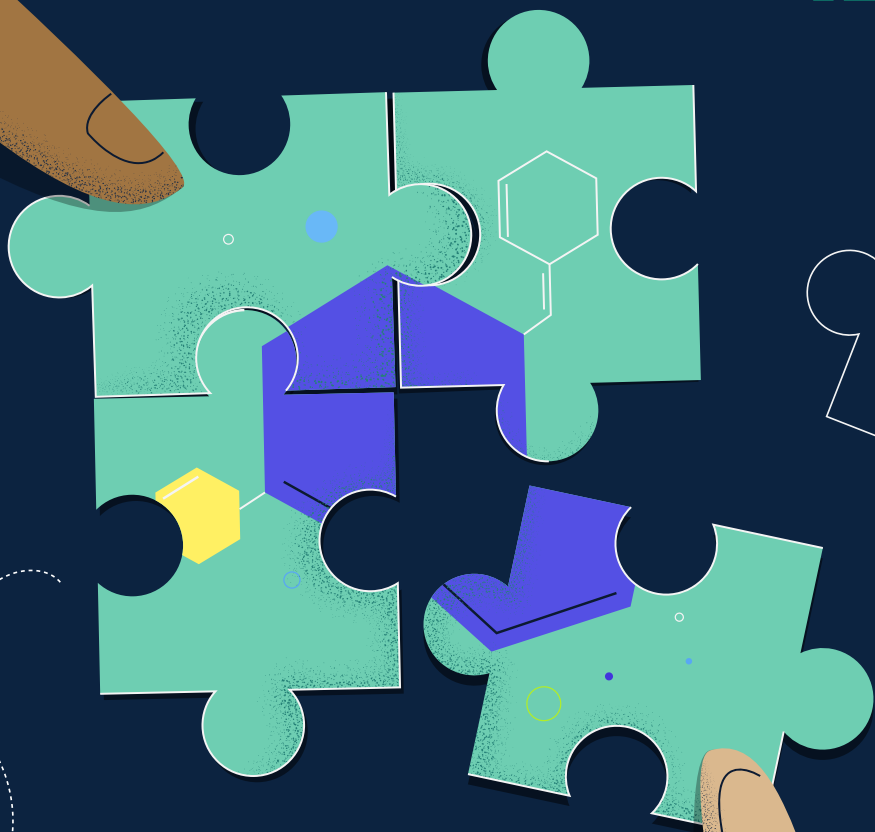
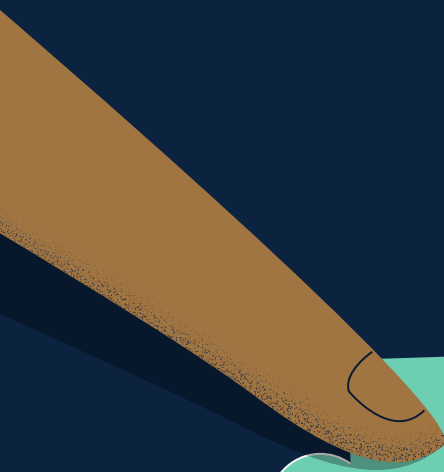


**Otras:** etnia, género, estatus migratorio, diversidad sexual, diversidad funcional, estatus educativo...<sup>4</sup>



Trabajar por una salud no determinada es trabajar para que estos determinantes no causen inequidades en salud. Es necesario actuar ya con:

- 
- Un abordaje multisectorial en cuanto a formación y concienciación
  - Aumento del registro de datos y evidencias
  - Políticas efectivas





MSD desarrolla iniciativas a nivel global y local para hacer frente a las desigualdades causadas por los determinantes sociales en salud



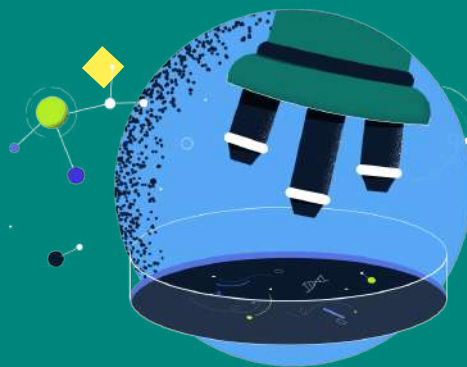
**MSD para las Madres**, una campaña a largo plazo y a escala global para reducir las muertes relacionadas con el embarazo. Ha llegado ya a 18,2 millones de mujeres en 50 países<sup>5</sup>.



**Programa de Donación de MECTIZAN** (ivermectina). Gracias a este programa, la OMS ha certificado la eliminación de la oncocercosis o ceguera de los ríos en Colombia, Ecuador, Guatemala y México.



**Determinantes en España.** En MSD en España trabajamos para analizar cómo impactan estos determinantes en la salud, con especial foco en el caso del cáncer. Asimismo, hemos colaborado con la Fundación Gaspar Casal en la elaboración del documento "Por una salud no determinada. Hoja de ruta hacia la equidad".



**Ensayos clínicos.** Una de las formas en que abordamos las disparidades en salud es garantizar que nuestros ensayos clínicos sean diversos e inclusivos. España participa en el 80% de los ensayos de MSD a nivel mundial.

Todos los pacientes tienen derecho a una **atención sanitaria de calidad**. En MSD estamos comprometidos para profundizar nuestra colaboración con administraciones e instituciones públicas y privadas para asegurar el acceso a la salud en **condiciones de equidad** en Europa y en España.



**Referencias:**

1. [https://www.europeansocialsurvey.org/docs/findings/ESS7\\_toplines\\_issue\\_6\\_health\\_Spanish.pdf](https://www.europeansocialsurvey.org/docs/findings/ESS7_toplines_issue_6_health_Spanish.pdf)
2. [https://www.fbbva.es/wp-content/uploads/2017/05/dat/DE\\_2007\\_salud\\_clinic\\_barcelona.pdf](https://www.fbbva.es/wp-content/uploads/2017/05/dat/DE_2007_salud_clinic_barcelona.pdf)
3. [https://www.sanidad.gob.es/profesionales/saludPublica/ccayes/alertasActual/nCov/documentos/COVID19\\_Equidad\\_en\\_salud\\_y\\_covid19.pdf](https://www.sanidad.gob.es/profesionales/saludPublica/ccayes/alertasActual/nCov/documentos/COVID19_Equidad_en_salud_y_covid19.pdf)
4. <https://www.msdfornthers.com/> Consultada junio 2022



**MSD**

**INVENTING FOR LIFE**

Merck Sharp & Dohme de España, S.A.

Josefa Valcárcel, 38 - 28027 Madrid